

# 柿沼の宅配



@kakinumasouzai



柿沼惣菜店では、MK タクシーによる宅配サービスをご利用頂けます。  
ご都合に合わせて、ご活用下さい。

## 宅配料

左京区内

700 円 (税込)

北区内

900 円 (税込)

## お届け時間

11:30

~

16:00

## 対象メニュー

全品

## ご注文の流れ

STEP 1

柿沼にお電話下さい

STEP 2

商品の受け渡し

STEP 3

お支払い

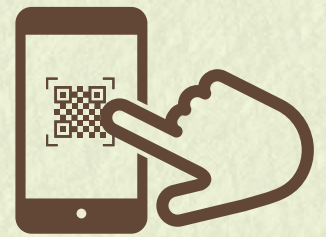


075-746-4954

受付 10:00~18:00



MK のドライバーがご指定の  
場所までお届けに伺います。



ドライバーから渡される QR コードで  
決済して下さい。

※現金でのお支払いはできません。

## お支払い方法



柿沼惣菜店

こちらの QR コードを読み取って頂き、  
右記決済方法から決済できます。



## STEP 1 ● 柿沼惣菜店にお電話下さい



075-746-4954 受付 10:00~18:00

以下の内容をお伝え頂きます。

- 1.お名前 | ご連絡先お電話番号 | お届け先ご住所  
ドライバーがお電話する場合がありますので、必ず連絡のつくお電話番号をお伝え下さい。
- 2.お届けのご希望日時  
当店の営業日11:30~16:00の間でご指定頂けます  
(当店からドライバーの出発が最速で11時です。遠方の場合など、ご希望に沿えない場合がございます。)
- 3.ご注文内容  
金額に関わらずご利用頂けますが、仕入れ状況などによりご準備できない場合がございますので、なるべく前日までにご相談下さい。  
お電話口にて、商品代金と宅配料を含む合計金額をお伝えしますので、必ずメモをお願いします。

## STEP 2 ● 商品の受け渡し



ご指定の場所に到着したら、ドライバーから直接連絡(インターホンや電話)が入ります。お手数ですが、タクシーの駐車場所まで商品の受取りをお願いします。衛生面を考慮し、ドライバーは商品に触りません。トランクから商品を直接お取りください。

## STEP 3 ● お支払い

柿沼より、ドライバーにQRコード付きの請求書をお預けしています。下記の要領で、ドライバーと決済の確認をお願いします。

### ① QRコードの読取



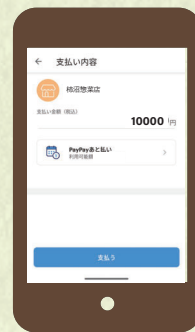
QR読取用のアプリで読み取って頂くと、決済画面にリンクできます。

### ② お支払い金額と方法の指定



請求書記載の金額を確認後、お会計金額欄に入力をし、決済方法をお選び下さい。

### ③ 選択した支払い方法で決済



←こちらはPayPayご利用時のイメージです

それぞれの決済アプリが自動的に開くので、確認画面にて、ドライバーと確認の上、支払いを確定させて下さい。

## こんなときは

- お届け時間を過ぎている  
交通状況などにより、車が遅れている場合がございます。お約束の時間を30分過ぎても連絡がない場合は店舗までご相談下さい。
- 支払い処理ができなかった  
通信状況の影響などで、お支払いが完結しなかった場合は、必ず店舗までご連絡の上、請求書記載の口座にお振込みをお願いします。その際の手数料はお客様ご負担となります、ご了承下さい。
- お届けした商品に問題がある  
お届けした商品が、ご注文のお品と異なっているなど、何か問題があった場合は、店舗までご連絡下さい。